

# 飲物仕入販売価格調査

## 集計結果・分析

平成 19 年 1 月

(調査実施 平成 18 年 11 月)

調査対象旅館	全国の旅館（無作為抽出）
送付旅館数	1 8 5 軒
有効回答旅館数	2 9 軒

株式会社 飯島綜研

## 【調査結果の見方】

### 1．ビール

- \* 大ビン・中ビンの2つに分類している。各取扱状況は、取扱旅館件数総数に占める銘柄別取扱件数で割合を算出している。
- \* 仕入価格・販売価格・粗利益（販売価格 - 仕入価格）は、いずれも最高値・最低値・平均値を明示した。
- \* エビスビールは他のビールと価格帯が異なるため、別扱いとした。
- \* 平成16年調査結果との比較グラフを掲載した。

### 2．発泡酒

- \* 詳細データのみ明示とした。

### 3．日本酒・焼酎・ウィスキー・ワイン・ソフトドリンク類

- \* 詳細データ及び粗利益額ベスト5を明示した。
- \* グレード・種類・容量が多岐にわたるため、大まかなくくりとなっている。

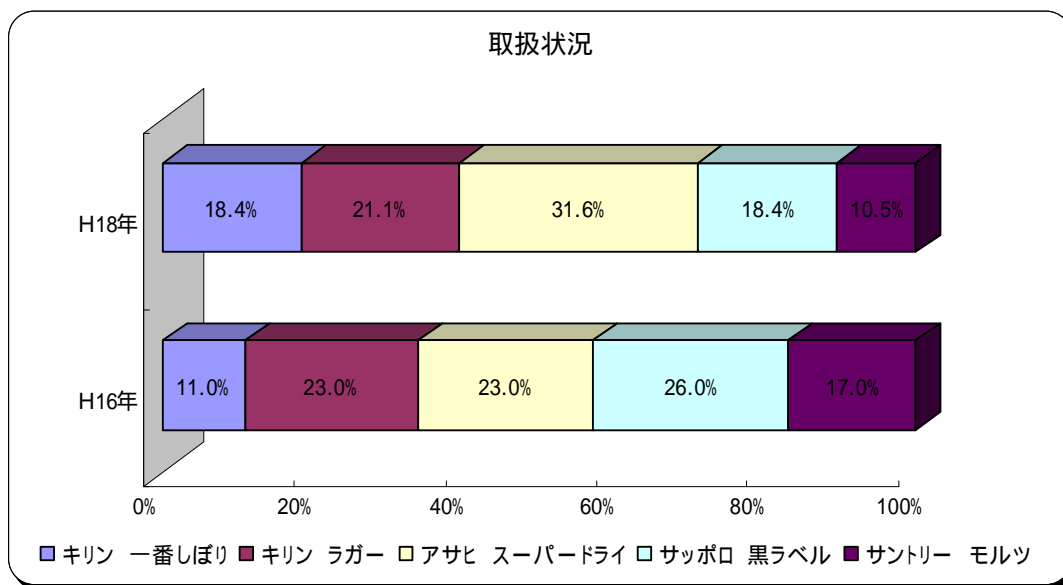
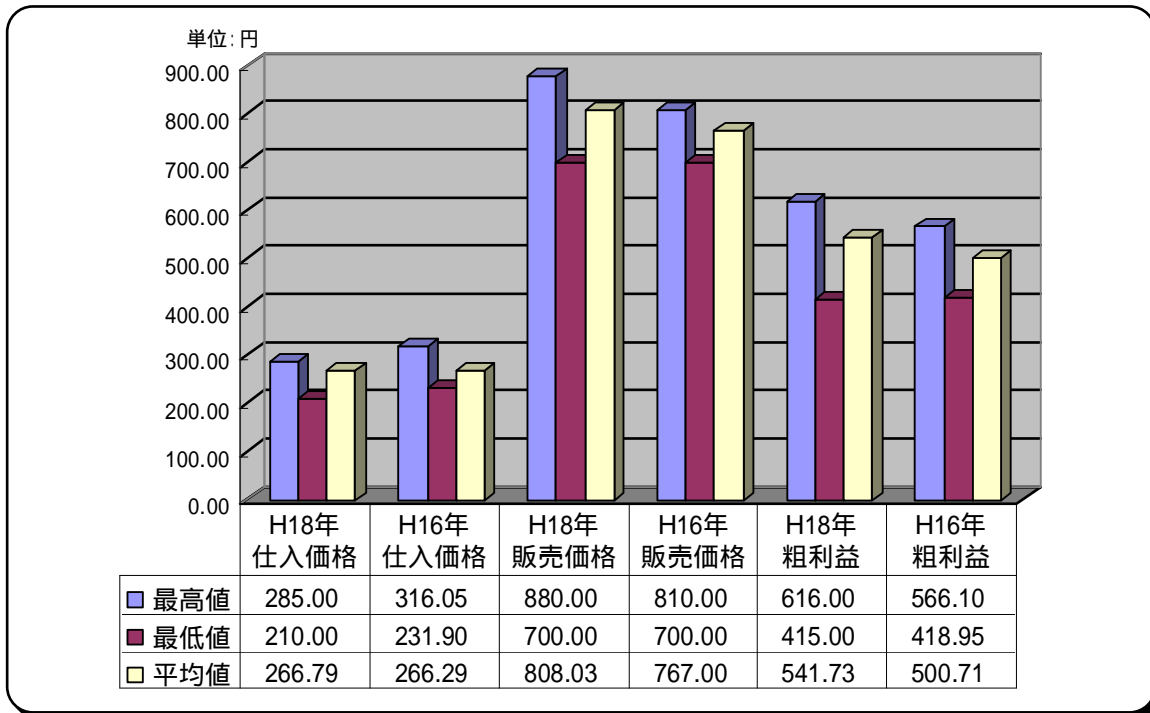
### 4．設問編

- \* 棚卸・仕入業者の選定方法・販売価格の設定方法・在庫管理や仕入業者の問題点・改善点の記述は、文脈を損なわないよう可能な限り原文を掲載した。

## . ビール

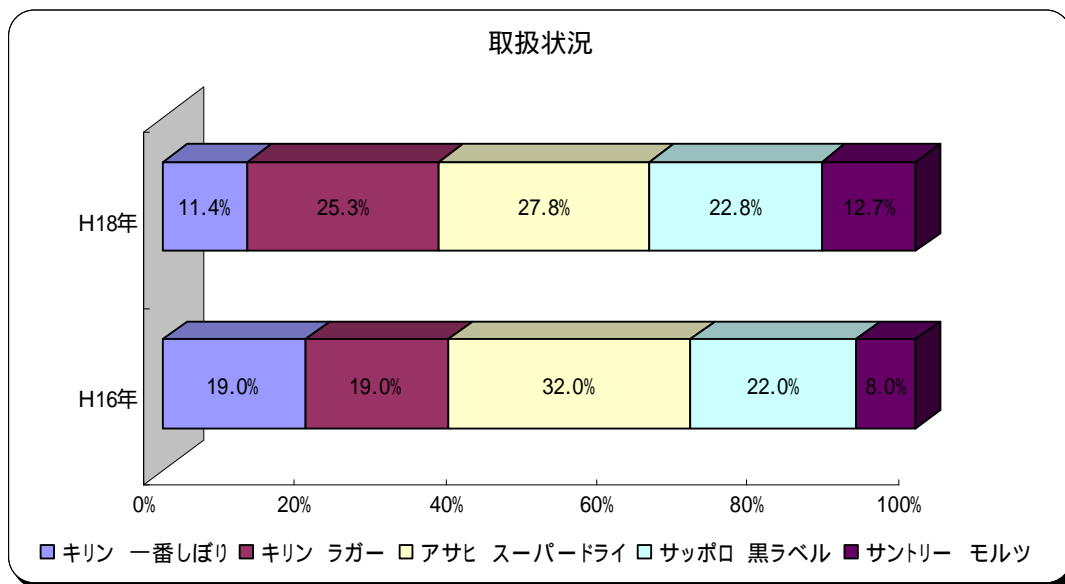
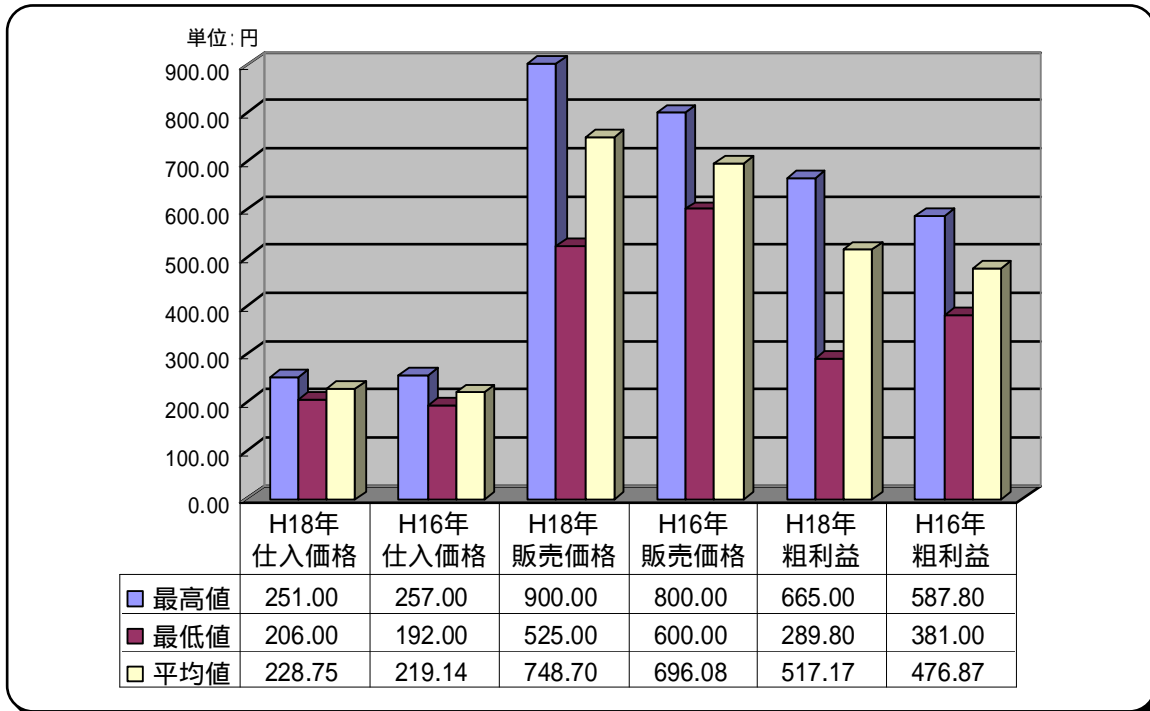
### 1. 概要

#### (1)ビール大ピン



いずれもエビスビールは除く

(2) ビール中ビン



いずれもエビスビールは除く

2. 詳細データ

(単位：円)

(1) ビール大ビン

キリン 一番しぼり 大ビン

	仕入価格	販売価格	粗利益
最高値	282.00	851.00	580.00
最低値	255.00	750.00	483.00
平均値	270.00	812.14	542.14

サッポロ 黒ラベル 大ビン

	仕入価格	販売価格	粗利益
最高値	282.00	870.00	616.00
最低値	254.00	740.00	467.50
平均値	265.50	814.14	548.64

キリン ラガー 大ビン

	仕入価格	販売価格	粗利益
最高値	285.00	880.00	616.00
最低値	254.00	700.00	415.00
平均値	270.94	816.13	545.19

エビスビール 大ビン

	仕入価格	販売価格	粗利益
最高値	347.00	914.00	619.00
最低値	295.00	895.00	548.00
平均値	321.00	904.50	583.50

アサヒ スーパードライ 大ビン

	仕入価格	販売価格	粗利益
最高値	285.00	880.00	616.00
最低値	210.00	700.00	420.00
平均値	261.75	807.73	548.09

サントリー モルツ 大ビン

	仕入価格	販売価格	粗利益
最高値	285.00	851.00	577.00
最低値	255.00	700.00	415.00
平均値	270.25	774.75	504.50

(2) ビール中ビン

キリン 一番しぼり 中ビン

	仕入価格	販売価格	粗利益
最高値	245.00	788.00	556.00
最低値	210.00	600.00	368.00
平均値	228.56	730.11	501.56

サッポロ 黒ラベル 中ビン

	仕入価格	販売価格	粗利益
最高値	245.00	900.00	665.00
最低値	206.00	600.00	368.00
平均値	227.35	754.56	523.41

キリン ラガー 中ビン

	仕入価格	販売価格	粗利益
最高値	251.00	900.00	665.00
最低値	206.00	525.00	289.80
平均値	229.12	749.05	516.25

エビスビール 中ビン

	仕入価格	販売価格	粗利益
最高値	257.50	900.00	660.00
最低値	234.00	350.00	92.50
平均値	243.70	736.00	492.30

アサヒ スーパードライ 中ビン

	仕入価格	販売価格	粗利益
最高値	251.00	900.00	665.00
最低値	206.00	600.00	368.00
平均値	228.55	747.00	518.45

サントリー モルツ 中ビン

	仕入価格	販売価格	粗利益
最高値	250.00	900.00	665.00
最低値	210.00	600.00	368.00
平均値	231.33	757.90	519.78

銘柄名が塗りつぶしてある項目〔例：エビスビール大ビン〕は、サンプル数が3以下。

(3)ビール缶 500ml

キリン ラガー 缶(500ml)			
	仕入価格	販売価格	粗利益
最高値	242.00	700.00	466.00
最低値	185.00	350.00	165.00
平均値	220.33	525.00	315.50

サッポロ 黒ラベル 缶(500ml)			
	仕入価格	販売価格	粗利益
最高値	270.00	600.00	330.00
最低値	236.00	600.00	330.00
平均値	253.00	600.00	330.00

アサヒ スーパードライ 缶(500ml)

	仕入価格	販売価格	粗利益
最高値	262.41	700.00	466.00
最低値	234.00	400.00	137.59
平均値	243.60	550.00	301.80

エビスビール 缶(500ml)

	仕入価格	販売価格	粗利益
最高値	-	-	-
最低値	-	-	-
平均値	-	-	-

(4)ビール缶 350ml

キリン 一番しぼり 缶(350ml)

	仕入価格	販売価格	粗利益
最高値	189.00	500.00	328.00
最低値	113.00	300.00	111.00
平均値	175.29	391.57	216.29

サッポロ 黒ラベル 缶(350ml)

	仕入価格	販売価格	粗利益
最高値	206.00	500.00	311.00
最低値	178.00	300.00	112.00
平均値	187.43	380.00	190.80

キリン ラガー 缶(350ml)

	仕入価格	販売価格	粗利益
最高値	187.00	500.00	321.00
最低値	154.00	350.00	165.00
平均値	176.60	387.50	213.50

エビスビール 缶(350ml)

	仕入価格	販売価格	粗利益
最高値	185.00	350.00	165.00
最低値	185.00	350.00	165.00
平均値	185.00	350.00	165.00

アサヒ スーパードライ 缶(350ml)

	仕入価格	販売価格	粗利益
最高値	200.00	546.00	368.00
最低値	174.00	300.00	108.38
平均値	184.15	397.11	212.15

サントリー モルツ 缶(350ml)

	仕入価格	販売価格	粗利益
最高値	187.00	350.00	165.00
最低値	185.00	350.00	165.00
平均値	186.00	350.00	165.00

銘柄名が塗りつぶしてある項目〔例：キリン ラガー 缶(500ml)〕は、サンプル数が3以下。

・発泡酒

(単位：円)

(1)キリン 淡麗生 缶(500ml)

	仕入価格	販売価格	粗利益
最高値	194.77	350.00	181.00
最低値	169.00	300.00	105.23
平均値	181.89	325.00	143.12

(2)キリン 淡麗グリーンラベル 缶(500ml)

	仕入価格	販売価格	粗利益
最高値	-	-	-
最低値	-	-	-
平均値	-	-	-

(3)アサヒ 本生 缶(500ml)

	仕入価格	販売価格	粗利益
最高値	175.00	400.00	225.00
最低値	175.00	400.00	225.00
平均値	175.00	400.00	225.00

(4)サッポロ ドラフトワン 缶(500ml)

	仕入価格	販売価格	粗利益
最高値	194.77	350.00	181.00
最低値	169.00	300.00	105.23
平均値	181.89	325.00	143.12

(5)キリン 淡麗生 缶(350ml)

	仕入価格	販売価格	粗利益
最高値	185.00	350.00	175.00
最低値	123.00	200.00	69.63
平均値	140.84	280.00	139.16

(6)キリン 淡麗グリーンラベル 缶(350ml)

	仕入価格	販売価格	粗利益
最高値	185.00	350.00	165.00
最低値	185.00	350.00	165.00
平均値	185.00	350.00	165.00

(7)アサヒ 本生 缶(350ml)

	仕入価格	販売価格	粗利益
最高値	185.00	350.00	165.00
最低値	130.00	250.00	120.00
平均値	157.50	300.00	142.50

(8)サッポロ ドラフトワン 缶(350ml)

	仕入価格	販売価格	粗利益
最高値	110.00	250.00	140.00
最低値	110.00	250.00	140.00
平均値	110.00	250.00	140.00

銘柄名が塗りつぶしてある項目〔例：キリン 淡麗生 缶(500ml)〕は、サンプル数が3以下。

．日本酒

(単位：円)

(1)サイズ 1800ml

	仕入価格	販売価格	粗利益
最高値	2,678.00	8,400.00	6,587.00
最低値	714.00	6,000.00	3,822.00
平均値	1,637.64	7,328.40	5,600.80

粗利益トップ5

銘柄	仕入価格	販売価格	粗利益
菊正 上撰	1,413.00	8,000.00	6,587.00
八海山	1,905.00	8,400.00	6,495.00
越乃寒梅	2,039.00	8,400.00	6,361.00
久保田 千寿	2,446.00	8,400.00	5,954.00
楽天特選	714.00	6,500.00	5,786.00

(2)サイズ 720ml

	仕入価格	販売価格	粗利益
最高値	3,954.00	8,800.00	5,562.00
最低値	885.00	3,000.00	2,039.00
平均値	1,430.45	4,952.78	3,410.11

粗利益トップ5

銘柄	仕入価格	販売価格	粗利益
八海山(純米吟醸)	1,788.00	7,350.00	5,562.00
八海山(大吟醸)	3,954.00	8,800.00	4,846.00
八海山(吟醸)	1,642.00	6,300.00	4,658.00
福祝	1,350.00	4,500.00	3,150.00
八海山(清酒)	907.00	3,765.00	2,858.00

(3)サイズ 300-360ml

	仕入価格	販売価格	粗利益
最高値	341.20	1,050.00	714.00
最低値	189.00	1,050.00	708.80
平均値	288.73	1,050.00	711.40

粗利益トップ2

銘柄	仕入価格	販売価格	粗利益
矢尾生酒	336.00	1,050.00	714.00
武甲生酒	341.20	1,050.00	708.80

．焼酎

1．甲類

(単位：円)

(1)サイズ 700-720ml

	仕入価格	販売価格	粗利益
最高値	1,040.00	6,090.00	5,507.00
最低値	461.00	2,100.00	1,504.65
平均値	693.15	3,825.52	3,125.22

粗利益トップ5

銘柄	仕入価格	販売価格	粗利益
トライアングル	583.00	6,090.00	5,507.00
純 20度	660.00	5,250.00	4,590.00
スーパー純 20度	660.00	5,250.00	4,590.00
JAPAN 25度	700.00	5,250.00	4,550.00
純 25度	700.00	5,250.00	4,550.00



2. 乙類

(単位：円)

(1)サイズ 900ml

	仕入価格	販売価格	粗利益
最高値	1,102.00	5,434.00	4,703.00
最低値	611.00	2,500.00	1,762.00
平均値	796.96	3,820.36	3,008.56

粗利益トップ5

銘柄	仕入価格	販売価格	粗利益
桜島	731.00	5,434.00	4,703.00
二階堂 25度	790.00	5,250.00	4,460.00
薩摩くろ七夕 25度	840.00	5,250.00	4,410.00
さつま白沼 25度	840.00	5,250.00	4,410.00
雲海 25度	870.00	5,250.00	4,380.00

(2)サイズ 700-720ml

	仕入価格	販売価格	粗利益
最高値	1,690.00	7,000.00	5,820.00
最低値	532.00	2,500.00	1,770.00
平均値	1,109.87	4,562.73	3,449.47

粗利益トップ5

銘柄	仕入価格	販売価格	粗利益
神の河	1,180.00	7,000.00	5,820.00
栗媛離子	1,515.00	7,000.00	5,485.00
伝説	715.00	6,090.00	5,375.00
いいちこ シェット	810.00	6,090.00	5,280.00
吉四六	1,650.00	6,700.00	5,050.00

. ウイスキー・ブランデー

(単位：円)

(1)サイズ 600~750ml

	仕入価格	販売価格	粗利益
最高値	8,630.00	22,000.00	15,210.00
最低値	845.00	5,000.00	2,940.00
平均値	2,295.06	11,438.68	9,048.34

粗利益トップ5

銘柄	仕入価格	販売価格	粗利益
ヘネシーVSOP	6,790.00	22,000.00	15,210.00
オールドパー	5,870.00	19,500.00	13,630.00
ヘネシーV S O P	8,630.00	21,000.00	12,370.00
リザーブ 10年	1,840.00	14,175.00	12,335.00
ローヤルスリム	1,998.00	14,227.00	12,229.00

(2)サイズ 180~380ml

	仕入価格	販売価格	粗利益
最高値	1,537.00	7,700.00	6,634.00
最低値	485.00	1,600.00	700.00
平均値	993.05	4,318.20	3,325.15

粗利益トップ5

銘柄	仕入価格	販売価格	粗利益
リザーブ 中	1,066.00	7,700.00	6,634.00
ブレンドオブニッカーフ	1,537.00	7,607.00	6,070.00
ブレンドオブニッカ 中	1,380.00	6,300.00	4,920.00
スーパーニッカ 小	588.00	4,300.00	3,712.00
リザーブ 中	1,057.00	4,725.00	3,668.00

・ワイン

(単位：円)

(1)サイズ 700～750ml

	仕入価格	販売価格	粗利益
最高値	5,971.00	14,000.00	11,393.00
最低値	533.00	1,400.00	599.00
平均値	1,380.54	4,351.00	2,938.48

粗利益トップ5

銘柄	仕入価格	販売価格	粗利益
シャブリ	2,607.00	14,000.00	11,393.00
シャトー レイリン	2,407.00	9,200.00	6,793.00
甲州フリーラン	1,320.00	7,875.00	6,555.00
ロバートモンリヴィ	2,850.00	9,200.00	6,350.00
シャサニユ、モンファッシュ、ブラン	5,630.00	11,550.00	5,920.00

(2)サイズ 180～375ml

	仕入価格	販売価格	粗利益
最高値	1,290.00	4,000.00	3,525.00
最低値	165.00	400.00	97.00
平均値	587.02	1,554.30	967.27

粗利益トップ5

銘柄	仕入価格	販売価格	粗利益
ワイン スタンダード	475.00	4,000.00	3,525.00
シャトー グリヴィエール	850.00	2,800.00	1,950.00
ピースポーターリースリング	1,290.00	3,000.00	1,710.00
越後ワイン ハーフ	528.00	2,100.00	1,572.00
ブルゴーニュ シャルドネ	980.00	2,500.00	1,520.00

・烏龍茶・ジュース類

(単位：円)

1. 烏龍茶・緑茶・ミネラルウォーター等

(1)サイズ 180～360ml

	仕入価格	販売価格	粗利益
最高値	93.45	450.00	387.00
最低値	41.00	120.00	26.55
平均値	70.44	275.20	204.76

粗利益トップ5

銘柄	仕入価格	販売価格	粗利益
ミネラル	63.00	450.00	387.00
ウーロン茶	72.00	450.00	378.00
ミネラルウォーター	48.00	400.00	352.00
煌ウーロン	55.00	400.00	345.00
ウーロン茶	52.00	367.00	315.00

(2)サイズ 500ml

	仕入価格	販売価格	粗利益
最高値	154.00	504.00	383.00
最低値	68.00	120.00	25.00
平均値	98.69	221.15	124.10

粗利益トップ5

銘柄	仕入価格	販売価格	粗利益
ウーロン茶	121.00	504.00	383.00
クリスタルカイザー	74.00	369.00	295.00
クリスタルカイザー	83.00	315.00	232.00
ヴィッテル	90.00	315.00	225.00
クリスタルカイザー	85.00	300.00	215.00

(3)サイズ 2000ml 以上

	仕入価格	販売価格	粗利益
最高値	296.00	2,100.00	1,902.00
最低値	179.00	1,000.00	773.00
平均値	216.00	1,383.33	1,182.00

粗利益トップ3

銘柄	仕入価格	販売価格	粗利益
ウーロン茶	198.00	2,100.00	1,902.00
ウーロン茶	179.00	1,050.00	871.00
天然水	227.00	1,000.00	773.00

2. ソフトドリンク

(1)サイズ 200ml 以下

	仕入価格	販売価格	粗利益
最高値	187.00	500.00	411.00
最低値	52.00	120.00	26.55
平均値	81.12	360.85	279.73

粗利益トップ5

銘柄	仕入価格	販売価格	粗利益
トマトジュース	89.00	500.00	411.00
グレープジュース	89.00	500.00	411.00
コココーラ	69.00	450.00	381.00
夏みかんサワー	97.50	473.00	375.50
ファイブミニ	85.00	450.00	365.00

(2)サイズ 200-350ml

	仕入価格	販売価格	粗利益
最高値	100.00	466.00	382.00
最低値	50.00	120.00	26.55
平均値	73.83	294.80	220.54

粗利益トップ5

銘柄	仕入価格	販売価格	粗利益
ヤエスレモンサワー	84.00	466.00	382.00
クラブソーダ	69.00	450.00	381.00
ハイシー	72.00	450.00	378.00
コココーラ	92.00	450.00	358.00
三矢サイダー	95.00	450.00	355.00

(3)サイズ 500ml 以上

	仕入価格	販売価格	粗利益
最高値	110.00	250.00	160.00
最低値	90.00	160.00	50.00
平均値	101.25	190.00	86.67

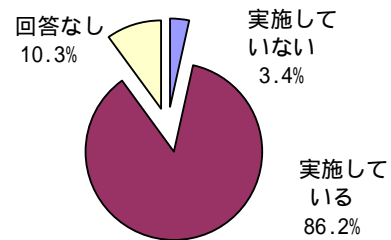
粗利益トップ3

銘柄	仕入価格	販売価格	粗利益
ポカリスエット	90.00	250.00	160.00
三ツ矢サイダー	110.00	160.00	50.00
H2O	110.00	160.00	50.00

設問編

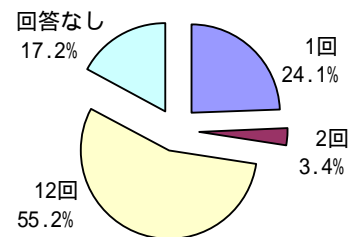
問1 - (1) 飲物の棚卸は実施していますか？

実施していない	3.4%
実施している	86.2%
回答なし	10.3%



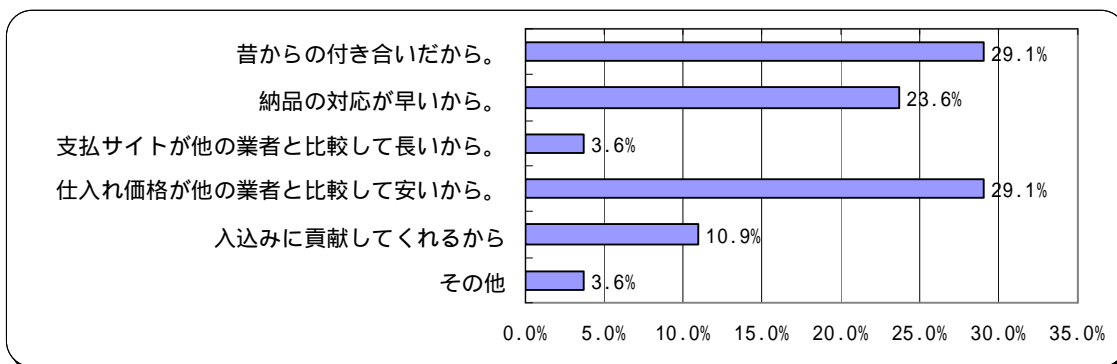
問1 - (2) 飲物の棚卸は年に何回実施していますか？

1回	24.1%
2回	3.4%
12回	55.2%
回答なし	17.2%



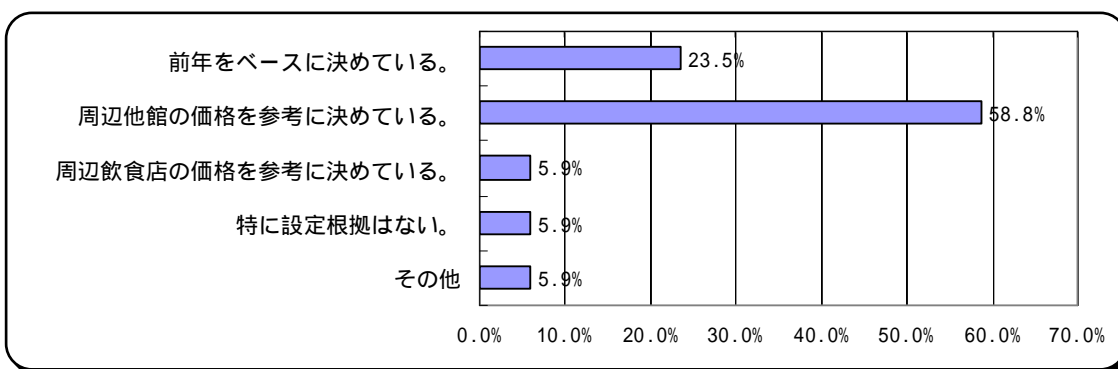
問2 飲物の仕入業者の選定方法は次のうちどれでしょうか？（複数回答可）

昔からの付き合いだから	29.1%
納品の対応が早いから	23.6%
支払サイトが他の業者と比較して長いから	3.6%
仕入れ価格が他の業者と比較して安いから	29.1%
入込みに貢献してくれるから	10.9%
その他	3.6%



問3 販売価格の設定はどのようにして決めていますか？（複数回答可）

前年をベースに決めている。	23.5%
周辺他館の価格を参考に決めている。	58.8%
周辺飲食店の価格を参考に決めている。	5.9%
特に設定根拠はない。	5.9%
その他	5.9%
（ ・ 仕入価格から ・ 仕入価格の3倍以上の価格設定 ）	



問4 在庫管理方面ではどのようなことが問題となっていますか？また、改善していききたいことは何でしょうか？具体的にご記入ください。

- ・主としてビールは中ピンを使用しているが、客要望で大ピン対応する場合、予測を誤ると在庫残となる。同様にアサヒを主体としているが、客要望で麒麟、サッポロが残る場合がある。
- ・アイテムが増加してしまい、管理に手間がかかってしまう傾向にある。
- ・1ヶ月一度の棚卸しの為、在庫のみを重視している。帳面上の管理、1日の使用量のチェック。
- ・酒屋の店員が飲料に関しては、仕入数の点検の立会い以外、整理整頓、特注搬入などすべてやってくれるが、その原価換算が・・・。
- ・在庫品を最小限に留める。必要な時に必要な数を仕入れる。最小ロット数で仕入れる。品物の破損・紛失を極力抑える。
- ・定数管理
- ・各パントリー又冷蔵庫の中の毎日の在庫管理が難しいこと。
- ・多種になっているので、管理が大変になっている。
- ・在庫の管理が現場主体のため、一部商品に賞味期限や過不足の問題が出る。
- ・ロスの発生原因がつかみきれない。
- ・お客様の好みの多様化（特に焼酎の好み等）で、在庫の種類が増える一方である。
- ・ビールの種類は、出庫の動きをかなり注意しないと、日付が古くなって出しにくい。

- ・在庫が多かったり少なすぎたりで、常に対処できるよう改善している。
- ・賞味期限の短い商品をいかに期限内に消費するか。
- ・賞味期限切れの発生。
- ・毎月棚卸しをしているが、合わないときがある。
- ・最近、ビールの銘柄指定が多く、使用実績の少ない銘柄だと仕入単価が高くなる。

問5 仕入業者に対してはどのようなことが問題となっていますか？また、改善していきたいことは何でしょうか？具体的にご記入ください。

- ・一業者のため、仕入価格の交渉がしにくい。
- ・価格 他社との比較で価格を抑える。 少数品は現金買います。
- ・支払サイト 同品種の仕入を2社以上にする。
- ・仕入値と納品の早さのバランスを考えて発注業者を選定したいが、昔からの付き合いもあるためなかなかフレキシブルに対応できないのが現状。発注規模がそれほど多くないため、今は小回りの利くところを優先している。
- ・値段がもう少し安くなればと思っている。
- ・銘酒を扱う業者のため、仕入価格だけで他の業者を選定できないこと。安定供給。
- ・業者間の仕入数のバランス。
- ・賞味期限の問題に対して、責任の所在があいまいなため、ルール、仕組みづくりが必要。
- ・まだまだ仕入値が高いと思われるので、他業者や価格面に対応中。
- ・品切れをおこさないようにしてもらう。
- ・古い商品と新しい商品（賞味期限）の入替。