

06 年上半期実績と下半期見通し

アンケート 集計結果

調査対象旅館数	全国	112軒
回答旅館数		43軒
有効回答旅館数		38軒
内 訳	大規模旅館（100室以上）	12軒
	中規模旅館（40～99室）	13軒
	小規模旅館（39室以下）	13軒
	東日本旅館	24軒
	西日本旅館	14軒

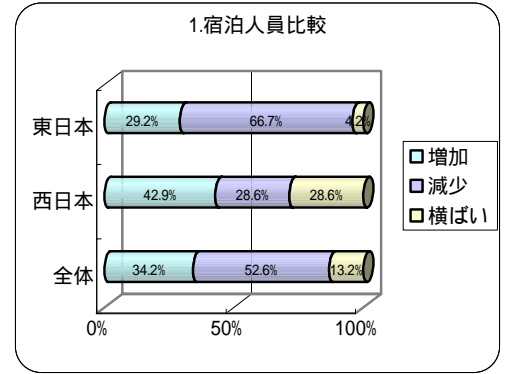
株式会社 飯島綜研

平成18年上期(1～6月)の売上状況と下期(7～12月)の見通し

1.今年度上期は前年同期に比べ、宿泊人員は増加しましたか？

東西別	増加	減少	横ばい	総計
東日本	29.2%	66.7%	4.2%	100.0%
西日本	42.9%	28.6%	28.6%	100.0%
全体	34.2%	52.6%	13.2%	100.0%

規模分類	最大増加	最大減少	最小増加	最小減少	平均増加	平均減少
東日本	35.0%	-25.0%	2.0%	-1.5%	7.5%	-8.6%
西日本	16.0%	-10.0%	1.0%	-5.0%	6.6%	-6.3%

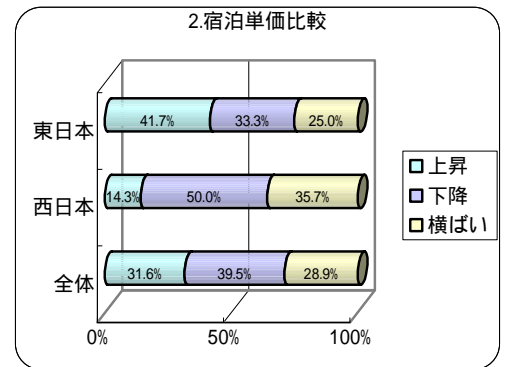


2.今年度上期は前年同期に比べ、客1人当たり宿泊単価は上昇しましたか？

東西別	上昇	下降	横ばい	総計
東日本	41.7%	33.3%	25.0%	100.0%
西日本	14.3%	50.0%	35.7%	100.0%
全体	31.6%	39.5%	28.9%	100.0%

(単位:円)

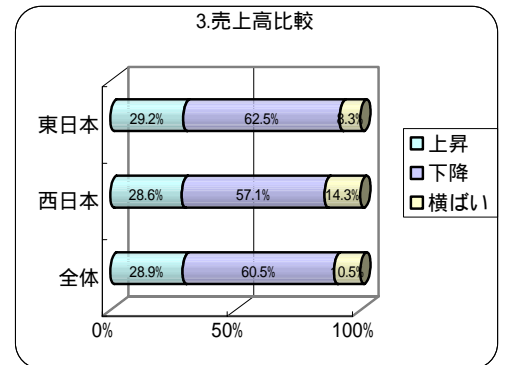
規模分類	最大上昇	最大下降	最小上昇	最小下降	平均上昇	平均下降
東日本	1500	-1000	50	-89	540	-550
西日本	138	-600	138	-300	138	-457



3.今年度上期は前年同期に比べ、売上高は上昇しましたか？

東西別	上昇	下降	横ばい	総計
東日本	29.2%	62.5%	8.3%	100.0%
西日本	28.6%	57.1%	14.3%	100.0%
全体	28.9%	60.5%	10.5%	100.0%

規模分類	最大上昇	最大下降	最小上昇	最小下降	平均上昇	平均下降
東日本	50.0%	-20.0%	3.0%	-1.0%	10.9%	8.1%
西日本	6.3%	-18.0%	3.0%	-1.0%	3.6%	-5.5%



4.売上高が上昇した理由を選んでください。(3つを選択)

	東日本	西日本	全体
a 大手エージェントからの送客が増えた	5.0%	18.2%	10.0%
b 中小エージェントからの送客が増えた	0.0%	9.1%	3.3%
c インターネットによる集客が増えた	30.0%	27.3%	30.0%
d 直セールスによる集客が増えた	25.0%	27.3%	26.7%
e インバウンド強化により外人客が増えた	0.0%	18.2%	6.7%
f 宿泊単価がアップした	25.0%	0.0%	16.7%
g 付帯売上が伸びた	10.0%	0.0%	3.3%
h その他	5.0%	0.0%	3.3%

その他:設備投資(東)・地元組合で行ったキャンペーン(東)

5. 売上が下降した理由を選んでください。(3つを選択)

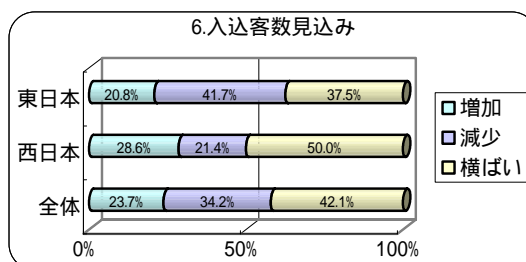
	東日本	西日本	全体
a 大手エージェントからの送客が減った	22.0%	34.8%	27.0%
b 中小エージェントからの送客が減った	17.1%	21.7%	19.0%
c インターネットによる集客が減った	12.2%	0.0%	7.9%
d 直セールスによる集客が減った	17.1%	4.3%	12.7%
e インパウンドによる外人客が減った	0.0%	0.0%	0.0%
f 宿泊単価がダウンした	9.8%	17.4%	12.7%
g 付帯売上が減少した	14.6%	17.4%	14.3%
h その他	7.3%	4.3%	6.3%

その他: プライダルの減少(東)、地元客の減少(東)、史上最大の豪雪(東)、団体客の減少(東)

6. 今年下期(7~12月)は前年同期に比べどうなるとお考えですか？

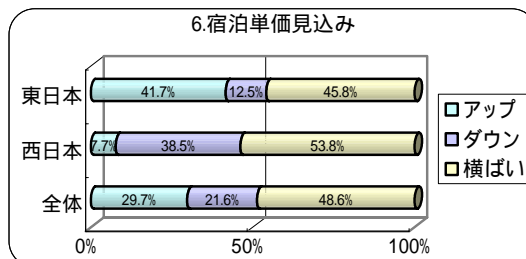
入込客数

東西別	増加	減少	横ばい	総計
東日本	20.8%	41.7%	37.5%	100.0%
西日本	28.6%	21.4%	50.0%	100.0%
全体	23.7%	34.2%	42.1%	100.0%



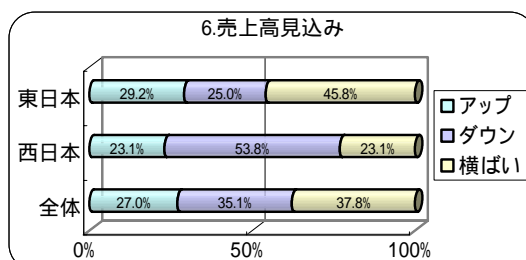
宿泊単価

東西別	アップ	ダウン	横ばい	総計
東日本	41.7%	12.5%	45.8%	100.0%
西日本	7.7%	38.5%	53.8%	100.0%
全体	29.7%	21.6%	48.6%	100.0%



売上高

東西別	アップ	ダウン	横ばい	総計
東日本	29.2%	25.0%	45.8%	100.0%
西日本	23.1%	53.8%	23.1%	100.0%
全体	27.0%	35.1%	37.8%	100.0%



7. 今後の売上拡大策について選んでください。(5つを選択)

	東日本	西日本	全体
a 大手エージェントとの提携を強化する	12.3%	16.7%	14.0%
b 中小エージェントとの提携を強化する	4.7%	7.6%	5.8%
c ホームページ等の充実を図りネット販売を強化する	21.7%	19.7%	20.9%
d 広告宣伝・DM・セールス等を強化し、直客の集客に力を入れる	18.9%	19.7%	19.2%
e 宿泊以外の売上部門を強化する	10.4%	10.6%	10.5%
f インパウンドに力をいれ外人客を増やす	2.8%	9.1%	5.2%
g 宿泊単価をアップする	17.0%	6.1%	12.8%
h 売上拡大に直結するレストラン等新施設を増設する	5.7%	3.0%	4.7%
i 営業部員を増やしセールスの強化を図る	3.8%	7.6%	5.2%
j その他	2.8%	0.0%	1.7%

その他: 地域キャンペーンを連動(東)、施設・サービスの充実(東)、ネットエージェントの販売強化(東)