

06 年上半期実績と下半期見通し

アンケート 集計結果

調査対象旅館数	全国	112軒
回答旅館数		43軒
有効回答旅館数		38軒
内 訳	大規模旅館（100室以上）	12軒
	中規模旅館（40～99室）	13軒
	小規模旅館（39室以下）	13軒
	東日本旅館	24軒
	西日本旅館	14軒

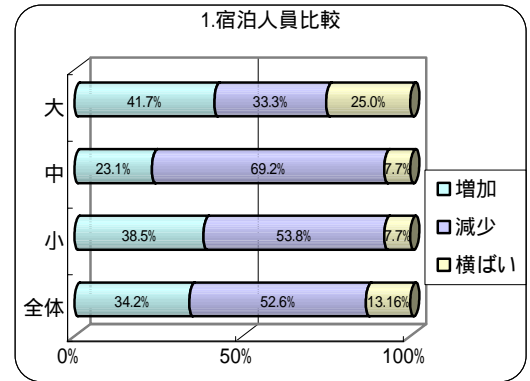
株式会社 飯島綜研

平成18年上期(1～6月)の売上状況と下期(7～12月)の見通し

1.今年度上期は前年同期に比べ、宿泊人員は増加しましたか？

規模分類	増加	減少	横ばい	総計
大	41.7%	33.3%	25.0%	100.0%
中	23.1%	69.2%	7.7%	100.0%
小	38.5%	53.8%	7.7%	100.0%
全体	34.2%	52.6%	13.16%	100.0%

規模分類	最大増加	最大減少	最小増加	最小減少	平均増加	平均減少
大	16.0%	-10.0%	3.0%	-1.5%	7.2%	-6.6%
中	11.5%	-20.0%	1.0%	-1.0%	5.8%	-7.5%
小	35.0%	-25.0%	2.0%	-2.0%	9.9%	-9.6%

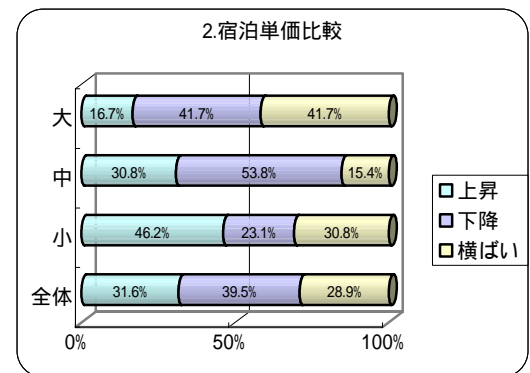


2.今年度上期は前年同期に比べ、客1人当たり宿泊単価は上昇しましたか？

規模分類	上昇	下降	横ばい	総計
大	16.7%	41.7%	41.7%	100.0%
中	30.8%	53.8%	15.4%	100.0%
小	46.2%	23.1%	30.8%	100.0%
全体	31.6%	39.5%	28.9%	100.0%

(単位:円)

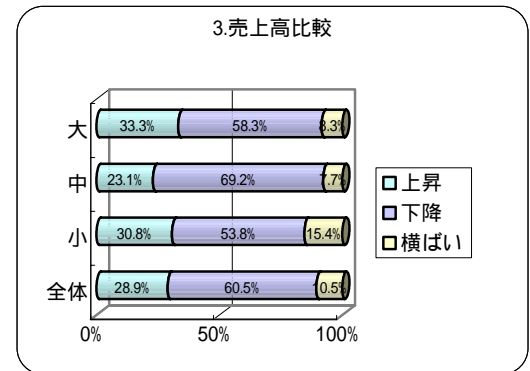
規模分類	最大上昇	最大下降	最小上昇	最小下降	平均上昇	平均下降
大	53	-600	53	-500	53	-525
中	500	-1000	50	-300	287	-549.5
小	1500	-610	117	-89	760	-399



3.今年度上期は前年同期に比べ、売上高は上昇しましたか？

規模分類	上昇	下降	横ばい	総計
大	33.3%	58.3%	8.3%	100.0%
中	23.1%	69.2%	7.7%	100.0%
小	30.8%	53.8%	15.4%	100.0%
全体	28.9%	60.5%	10.5%	100.0%

規模分類	最大上昇	最大下降	最小上昇	最小下降	平均上昇	平均下降
大	8.2%	-10.0%	2.0%	-1.4%	4.1%	-3.7%
中	7.0%	-20.0%	3.0%	-1.0%	5.4%	-8.1%
小	50.0%	-20.0%	3.0%	-3.5%	13.8%	-9.5%



4.売上高が上昇した理由を選んでください。(3つを選択)

	大	中	小	全体
a 大手エージェントからの送客が増えた	9.1%	12.5%	9.1%	10.0%
b 中小エージェントからの送客が増えた	0.0%	12.5%	0.0%	3.3%
c インターネットによる集客が増えた	36.4%	25.0%	27.3%	30.0%
d 直セールスによる集客が増えた	18.2%	37.5%	27.3%	26.7%
e インバウンド強化により外人客が増えた	18.2%	0.0%	0.0%	6.7%
f 宿泊単価がアップした	9.1%	12.5%	27.3%	16.7%
g 付帯売上が伸びた	9.1%	0.0%	0.0%	3.3%
h その他	0.0%	0.0%	9.1%	3.3%

その他:設備投資(小)、地元組合で行ったキャンペーン(小)

5. 売上が下降した理由を選んでください。(3つを選択)

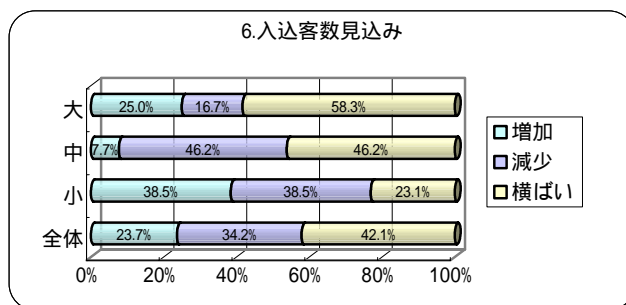
	大	中	小	全体
a 大手エージェントからの送客が減った	31.8%	27.3%	21.1%	27.0%
b 中小エージェントからの送客が減った	22.7%	18.2%	15.8%	19.0%
c インターネットによる集客が減った	0.0%	13.6%	10.5%	7.9%
d 直セールスによる集客が減った	4.5%	13.6%	21.1%	12.7%
e インバウンドによる外人客が減った	0.0%	0.0%	0.0%	0.0%
f 宿泊単価がダウンした	22.7%	9.1%	5.3%	12.7%
g 付帯売上が減少した	13.6%	13.6%	15.8%	14.3%
h その他	4.5%	4.5%	10.5%	6.3%

その他: プライダルの減少(大)、地元客の減少(中)、史上最大の豪雪(小)、団体客の減少(小)

6. 今年下期(7~12月)は前年同期に比べどうなると思いますか?

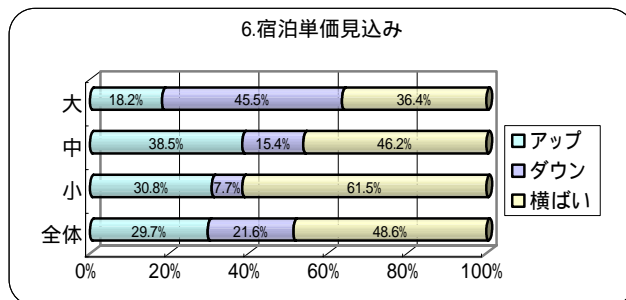
入込客数

規模分類	増加	減少	横ばい	総計
大	25.0%	16.7%	58.3%	100.0%
中	7.7%	46.2%	46.2%	100.0%
小	38.5%	38.5%	23.1%	100.0%
全体	23.7%	34.2%	42.1%	100.0%



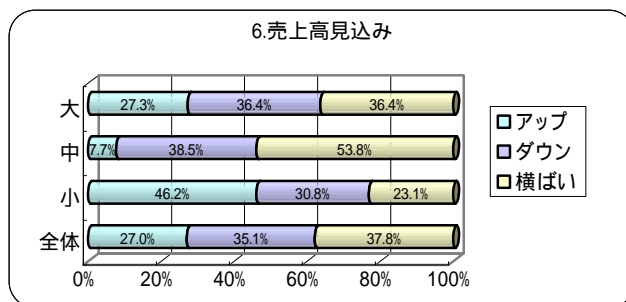
宿泊単価

規模分類	アップ	ダウン	横ばい	総計
大	18.2%	45.5%	36.4%	100.0%
中	38.5%	15.4%	46.2%	100.0%
小	30.8%	7.7%	61.5%	100.0%
全体	29.7%	21.6%	48.6%	100.0%



売上新

規模分類	アップ	ダウン	横ばい	総計
大	27.3%	36.4%	36.4%	100.0%
中	7.7%	38.5%	53.8%	100.0%
小	46.2%	30.8%	23.1%	100.0%
全体	27.0%	35.1%	37.8%	100.0%



7. 今後の売上拡大策について選んでください。(5つを選択)

	大	中	小	全体
a 大手エージェントとの提携を強化する	15.5%	13.3%	13.0%	14.0%
b 中小エージェントとの提携を強化する	6.9%	8.3%	1.9%	5.8%
c ホームページ等の充実を図りネット販売を強化する	19.0%	21.7%	22.2%	20.9%
d 広告宣伝・DM・セールス等を強化し、直客の集客に力を入れる	19.0%	18.3%	20.4%	19.2%
e 宿泊以外の売上部門を強化する	10.3%	8.3%	13.0%	10.5%
f インバウンドに力をいれ外人客を増やす	10.3%	1.7%	3.7%	5.2%
g 宿泊単価をアップする	13.8%	13.3%	11.1%	12.8%
h 売上拡大に直結するレストラン等新施設を増設する	3.4%	5.0%	5.6%	4.7%
i 営業部員を増やしセールスの強化を図る	1.7%	10.0%	3.7%	5.2%
j その他	0.0%	0.0%	5.6%	1.7%

その他: 地域キャンペーンを連動(小)、施設・サービスの充実(小)、ネットエージェントの販売強化(小)